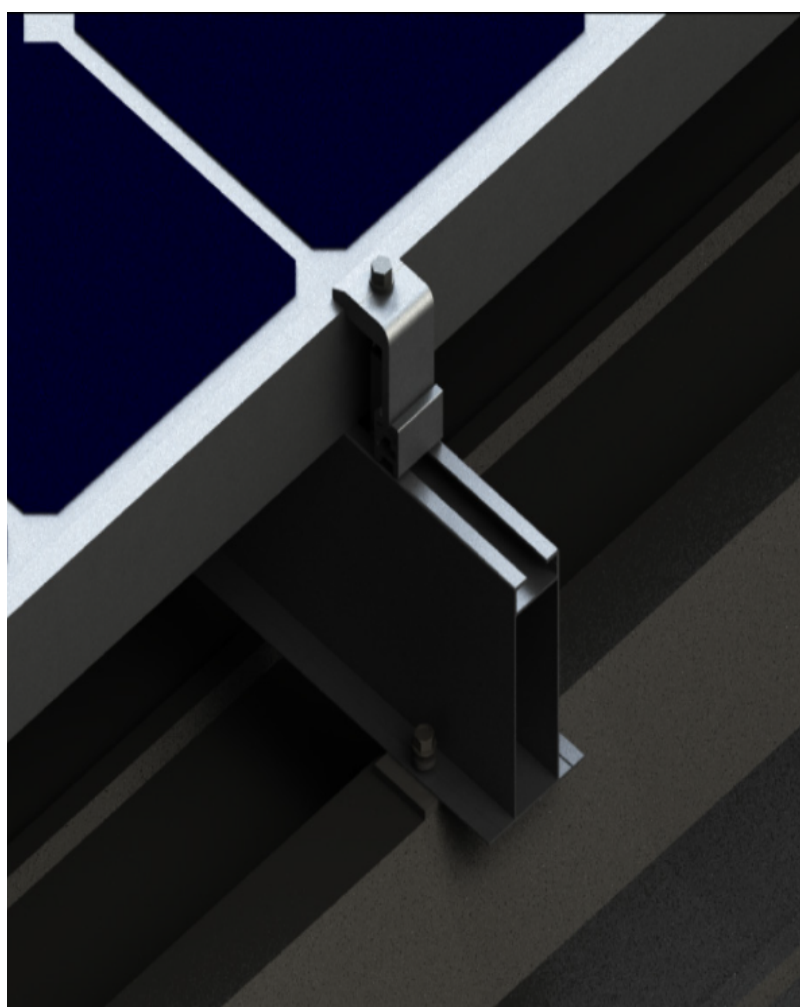




MANUAL DE INSTRUÇÕES
LINHA SMART PARA TELHADOS METÁLICOS COM
ESTRUTURA MINIMETÁLICO



1. Introdução

Parabéns você adquiriu um produto com a qualidade Elgin. Leia atentamente este manual e obtenha todos os benefícios que nossos sistemas estruturais podem oferecer.

1.1 Recomendações Importantes

Recomendamos a contratação de um profissional habilitado pelo CREA para avaliar previamente as condições do local de instalação do equipamento fotovoltaico, as cargas de vento envolvidas e realizar o acompanhamento de obra.

A capacitação técnica dos instaladores é pré-condição para que as orientações fornecidas neste manual de instruções sejam executadas satisfatoriamente.

Essa estrutura não é compatível com micro inversores, caso instalado, ambos estarão excluídos de garantia.

1.2 Segurança

Para garantir a segurança na instalação:

- O sistema deve ser instalado apenas por profissionais tecnicamente qualificados e ou com experiência em sistemas de montagem;
- Antes da montagem checar se a estrutura do telhado suporta a carga a ser instalada;
- Os profissionais devem seguir as normas de segurança no trabalho para prevenção de acidentes;
- Equipamentos de proteção individuais (EPI's) como capacete, sapatos antiderrapantes, luvas, óculos;
- Equipamentos de proteção antiqueda, como cinto de segurança, talabarte;
- A presença de dois profissionais durante toda a instalação é obrigatória;
- Para trabalho em altura, o profissional deve estar habilitado pela NR 35;
- Sempre levar para o local da instalação o manual de montagem da estrutura;
- Nos casos de não cumprimento das orientações deste manual e/ou a utilização de produtos não fornecidos pela Elgin, a empresa não se responsabiliza por eventuais danos causados. A garantia não se aplicará nestes casos;
- A desmontagem do sistema é feita seguindo o passo-a-passo deste manual em ordem reversa.

1.3 Garantia do Produto

Desde que respeitadas as condições de instalação e as recomendações citadas neste manual, nossos produtos possuem garantia de 12 anos.

2. Descrição do Produto

Todos os componentes listados a seguir são essenciais para a instalação do sistema de telhado metálico com suporte plano segmentado Smart. A quantidade de peças é calculada de acordo com o projeto.

2.1 Perfil Linha Smart

- Materiais: alumínio 6060-T5;
- Dimensões disponíveis: 0,5m.



2.2 Parafuso Auto-Brocante

- Material: aço inox 304;
- Dimensão: 6,1x22mm;
- Obs: acompanha aruela e borracha para vedação.



2.3 Fita EPDM

- Material: EPDM;
- Comprimentos disponíveis: 2,5m - 5m - 10m;



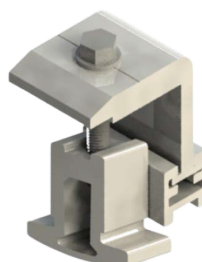
2.4 Grampo Intermediário Smart

- Material: alumínio 6060-T5;
- Uso: atende módulos de 30mm, 35mm e 40mm;
- Espaçamento entre módulos: 16mm;
- Obs: acompanha clip de equipontecialização de módulos em aço inox 304.



2.5 Grampo Final Smart

- Material: alumínio 6060-T5;
- Uso: atende módulos de 30mm, 35mm e 40mm.



3. Ferramentas Necessárias



PParafusadeira



TTrena



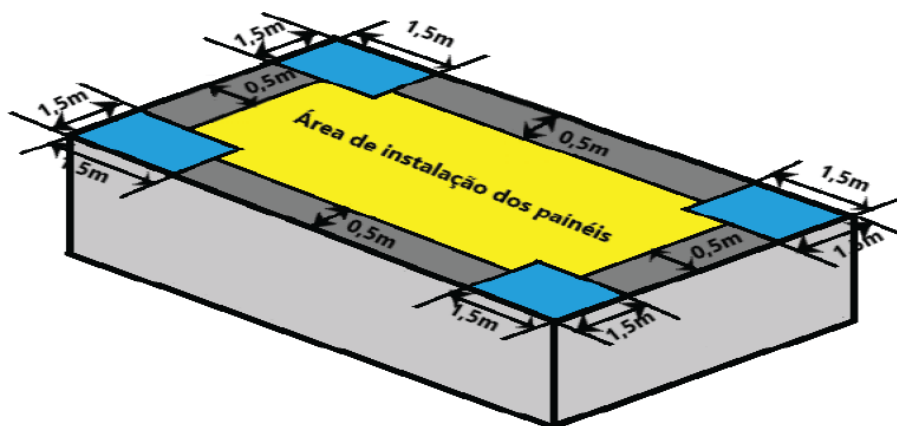
Nível



1 chave fixa 10mm;
Bit (soquete) 8 mm.

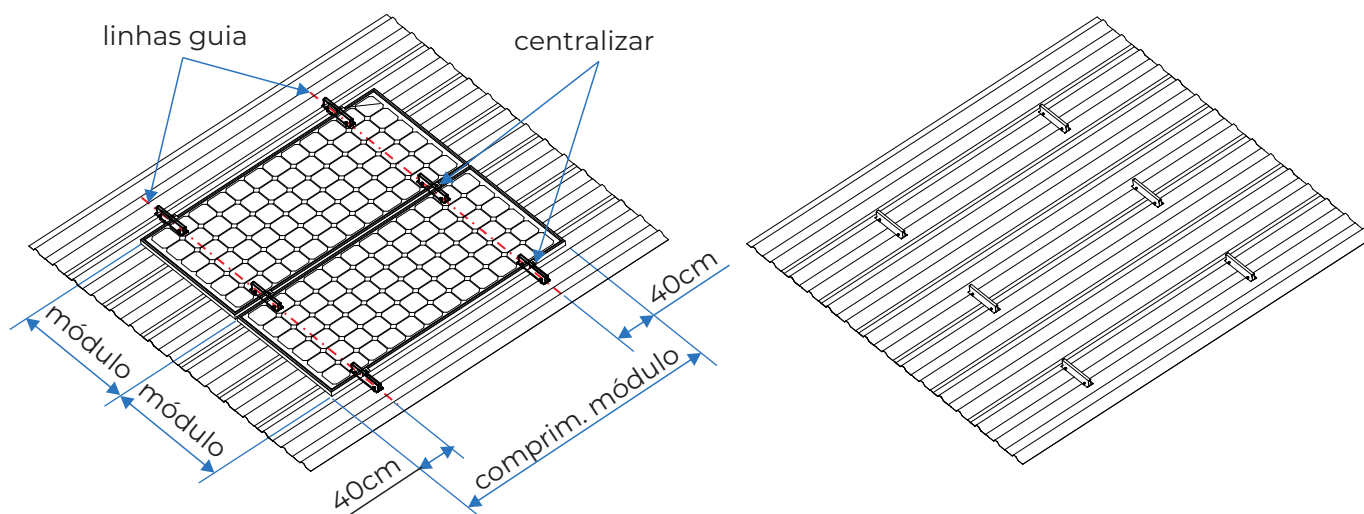
4. Distanciamento

Recomendamos instalar com a distância mínima de recuo da borda do telhado e a instalação de 0,5 m. Além disso evitar cantos e bordas e deixar uma distância de 1,5 m dos cantos (região azul na figura a seguir).



5. Montagem

5.1 Posicionar os Perfis



Posicionar os perfis no local onde serão instalados. Seguir recomendações acima.

OBS.: A montagem dos módulos solares com a utilização do suporte mini metálico é aplicável **SOMENTE** no modo **RETRATO**.

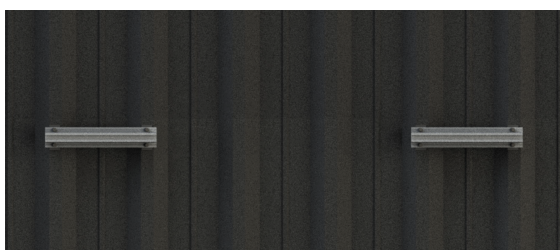
5.2 Espuma de Vedação EPDM EPDM



Cortar tiras de 7 cm da espuma de vedação e colar nas águas altas da telha, onde serão fixados os perfis. Em seguida,, posicionar o perfil em cima da espuma.



5.3 Instalar Parafusos



Com o auxílio da aba do perfil, posicionar os parafusos no centro da água alta e realizar as furações. Instalar dois parafusos a cada água alta.

5.4 Fixar os Demais Perfis:



Repetir os passos anteriores para os demais perfis.

5.5 Encaixe dos Grampos no Perfil:

Figura 1

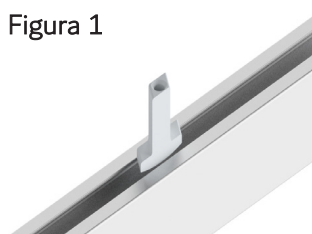


Figura 2

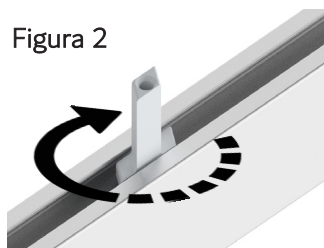


Figura 3

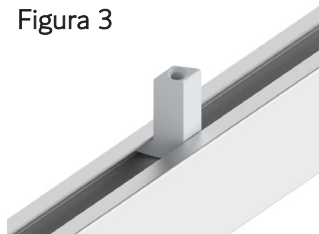
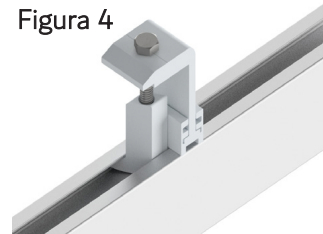
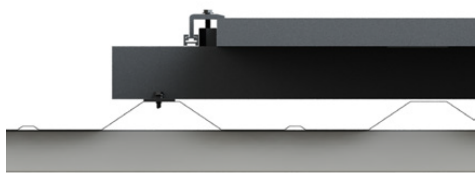
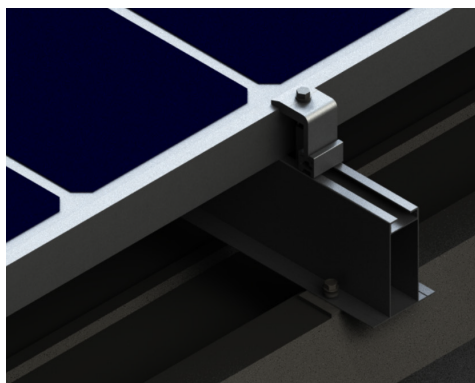


Figura 4



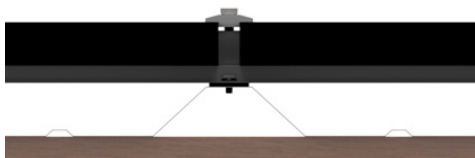
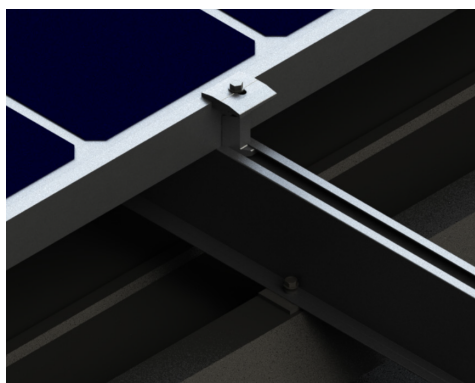
Para montagem dos grampos, inserir a parte inferior do grampo (figura 1), girar (figura 2), até ele ficar preso (figura 3), depois colocar a parte superior do grampo (figura 4).

5.6 Grampo Terminal

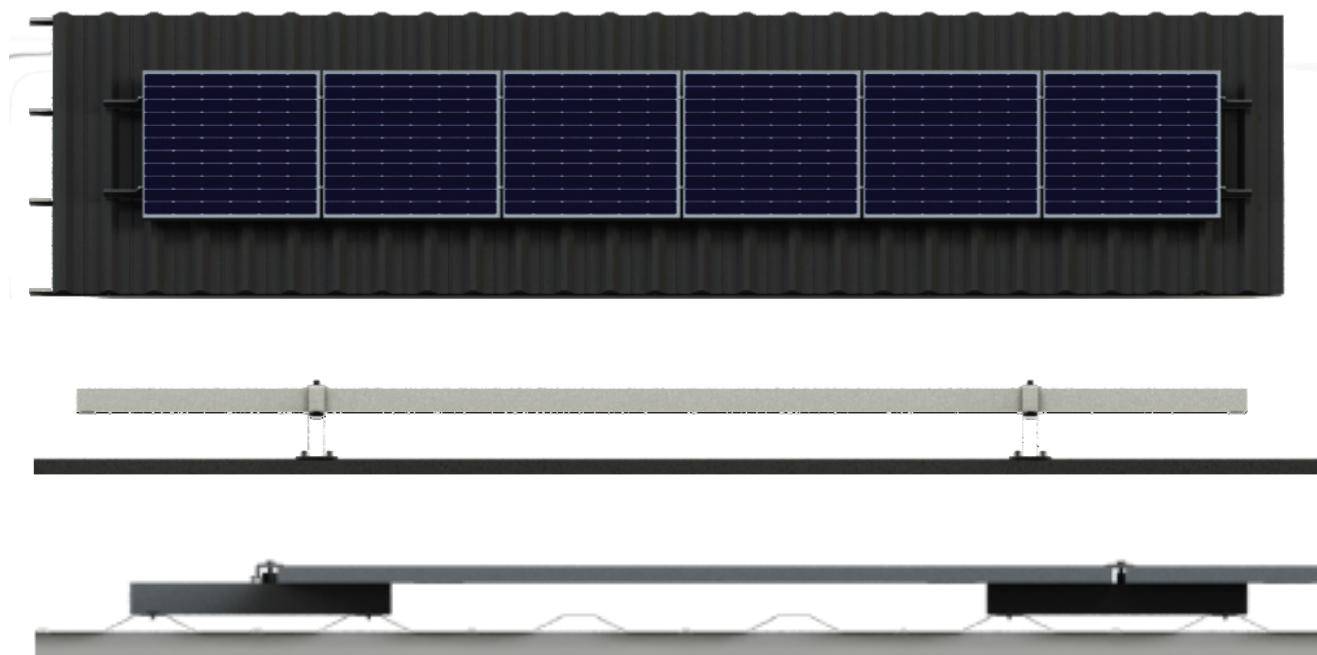


Com o grampo terminal no perfil. Certificar-se de que todos os contatos sejam feitos. Fixar os parafusos dos grampos com torque de 10Nm e depois do aperto verificar se os módulos ficaram corretamente fixados.

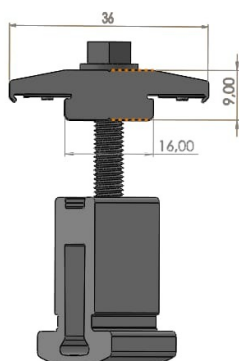
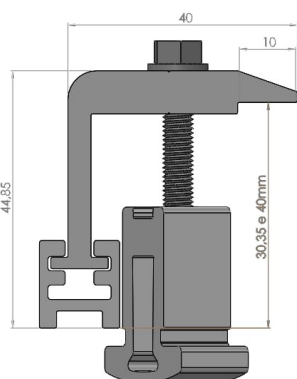
5.7 Grampo Intermediário



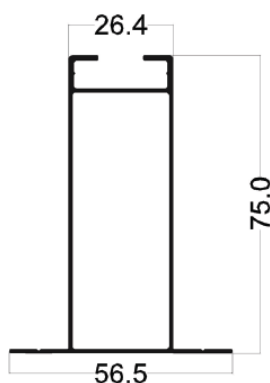
Com o grampo intermediário no perfil. Certificar-se de que todos os contatos sejam feitos. Fixar os parafusos dos grampos com torque de 10Nm e depois do aperto verificar se os módulos ficaram corretamente fixados.



6. Desenhos e Medidas



Grampo Terminal Smart	
Espessura do Módulo [mm]	30 mm a 40 mm
Materiais	Alumínio 6060-T5
	Aço Inox 304
Itens Inclusos	Parafuso M6
SKU	
Grampo Final	3500000000LF
Grampo Intermediário	3500000000LI



Perfil Mini Trilho Linha Smart	
Material	Alumínio 6060-T5
Velocidade do vento constante	72km/h
Velocidade de ventos variáveis de até	180km/h
Momento de Inércia [cm ⁴]	I _x =4,322
	I _y =20,37
Telhas termoacústicas ou simples com e > 0,5mm	Paraf. Autobrocante
Telhas simples com e < 0,5mm	Rebite
SKU	
Perfil Mini Metálico Linha Smart 6 peças	35000ETSMM6S
Perfil Mini Metálico Linha Smart 10 peças	3500ETSMM10S
Perfil Mini Metálico Linha Smart 18 peças	3500ETSMM18S